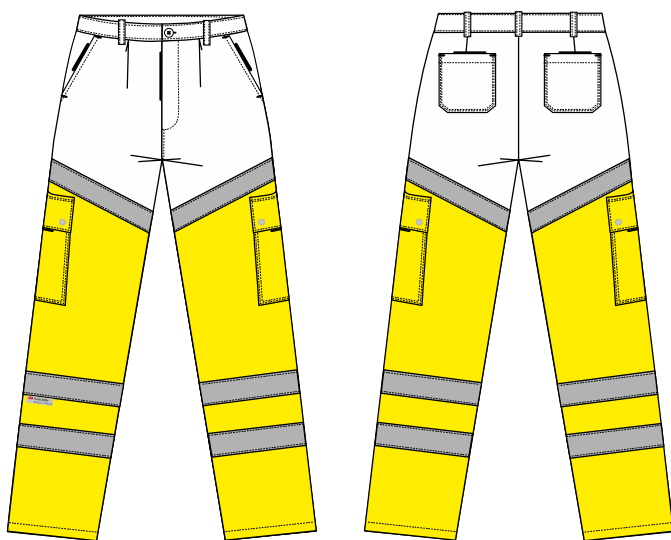


## Calça Unissexo de Alta Visibilidade, Classe II

### Descrição Técnica

- Cós:
  - Aperto à frente por meio de botão
  - 7 Passadores (1cm de largura por 4,5cm de valor útil)
- Frentes:
  - Constituída por 2 tecidos
  - Braguilha de fecho
  - 2 Pregas
  - 2 Bolsos de faca
- Traseiros:
  - Constituída por 2 tecidos
  - 2 Pinças
  - 2 Bolsos de chapa cantos cortados
- Laterais:
  - 2 Bolsos de alforge de chapa cantos retos, pala cantos retos com aperto por meio de molas
  - 3 Fitas refletoras cinza 3M de 50mm dispostas de acordo com a EN ISO 20471, Frentes/Traseiros

### Desenho Técnico/Pormenor



### Tamanhos/Medidas Antropométricas

Para a escolha correta do Tamanho Adequado, deve ser consultada a seguinte tabela de Medidas Antropométricas, fazendo corresponder as medidas em cm em A (Perímetro Cintura) e B (Altura)

Tamº	A	B
36	68-72	162-166
38	72-76	166-170
40	76-80	170-174
42	80-84	174-178
44	84-88	178-182
46	88-92	182-186
48	92-96	186-190
50	96-100	190-194
52	100-104	194-198

Nota: as medidas devem ser tiradas justas ao corpo. O vestuário já possui folgas adequadas

### Normas e Simbologia



Cat. II  
Directiva:  
89/686/CEE

EN ISO 13688:2013

EPI de Categoria II - Calça de Alta Visibilidade de Acordo com a Norma EN ISO 20471:2013



EN ISO 20471:2013

Vestuário de Sinalização de Alta Visibilidade para Uso Profissional  
Certificado Exame CE de Tipo nº 013/2017

### Personalização

- De acordo com o pedido de Cliente e em conformidade das possibilidades técnicas de aplicação.

### Gama de Cores

Cor Fixa  
Tecido Alta Visibilidade: Amarelo - AHV

Cores Variáveis:


### Inf. Técnica Complementar

Composição:  
65% Polyester/35%Algodão  
Gramagem:  
240 g/m<sup>2</sup>

» Mais Informação, consulte [www.hrgroup.pt](http://www.hrgroup.pt),  
» produtos » normas e simbologias.